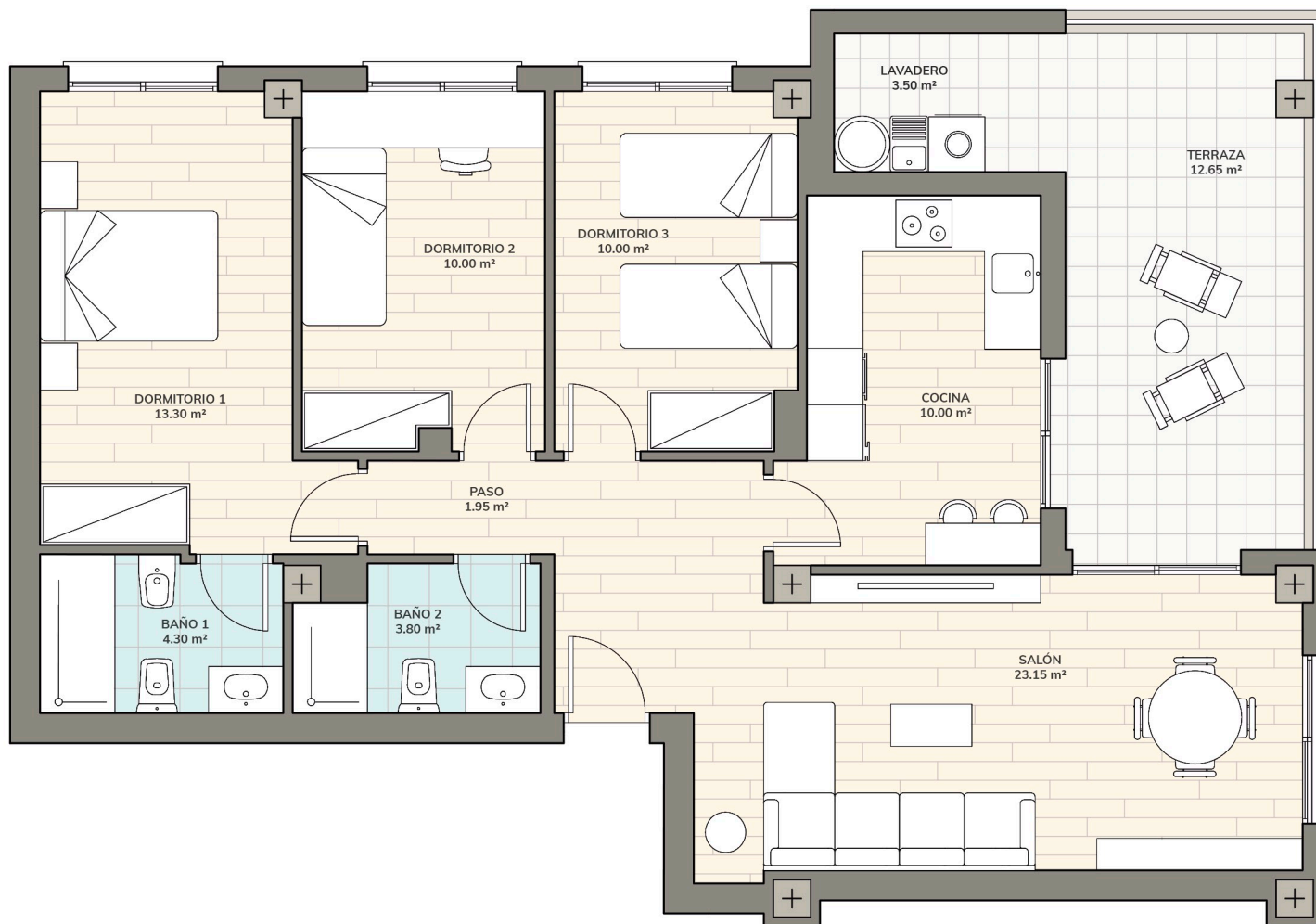




B	C	C	B
A	D	D	A



Edificio CHELSEA

Vivienda Tipo

SEMIÁTICO 2º B - 1ª Esc.

Superficie Útil

Interior (Incluido Lavadero)	80.00 m ²
Terraza	12.65 m ²
TOTAL	92.65 m²

Superficie Construida

Interior	95.96 m ²
Terraza (Sup. Computable)	12.70 m ²
TOTAL	108.66 m²



